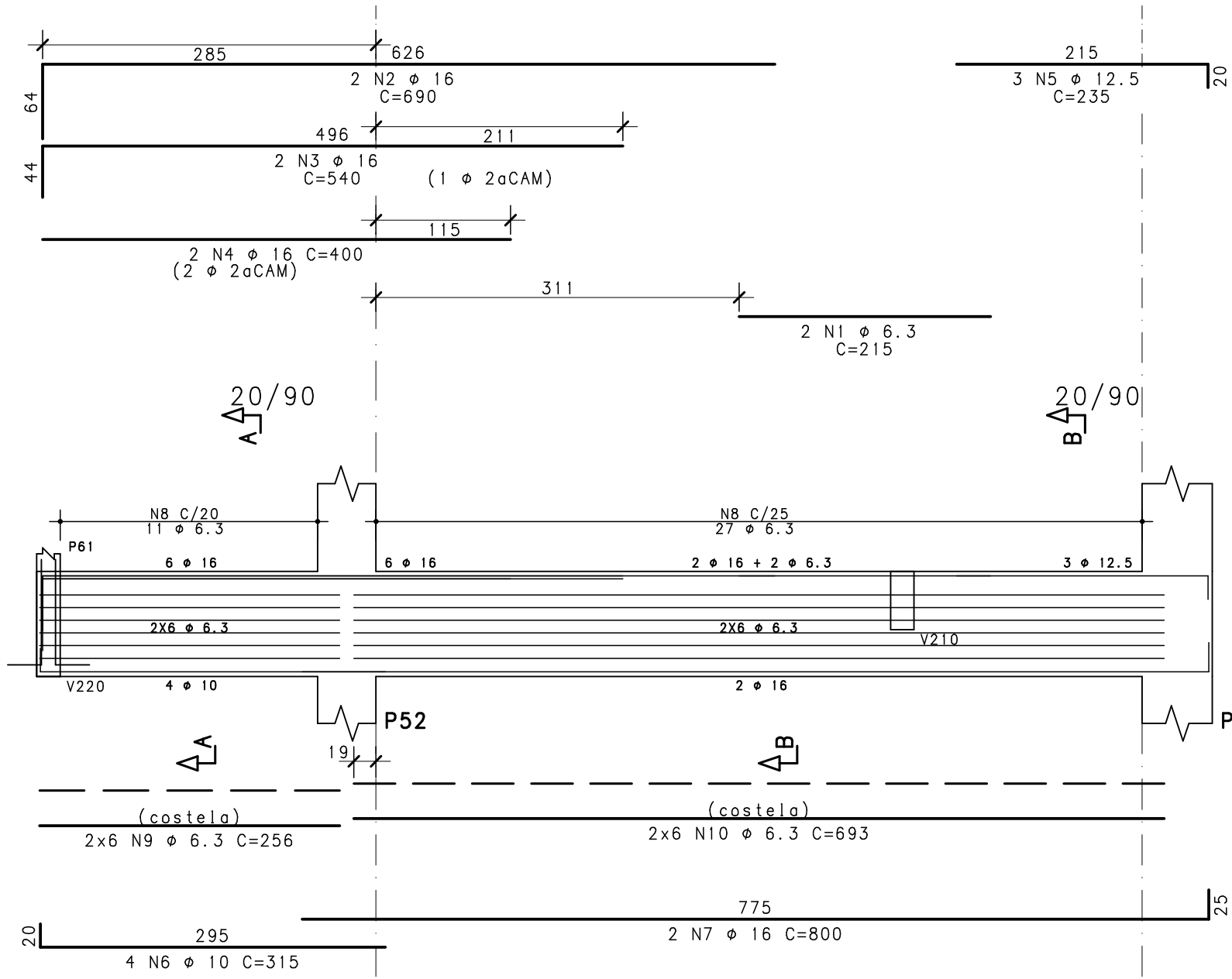


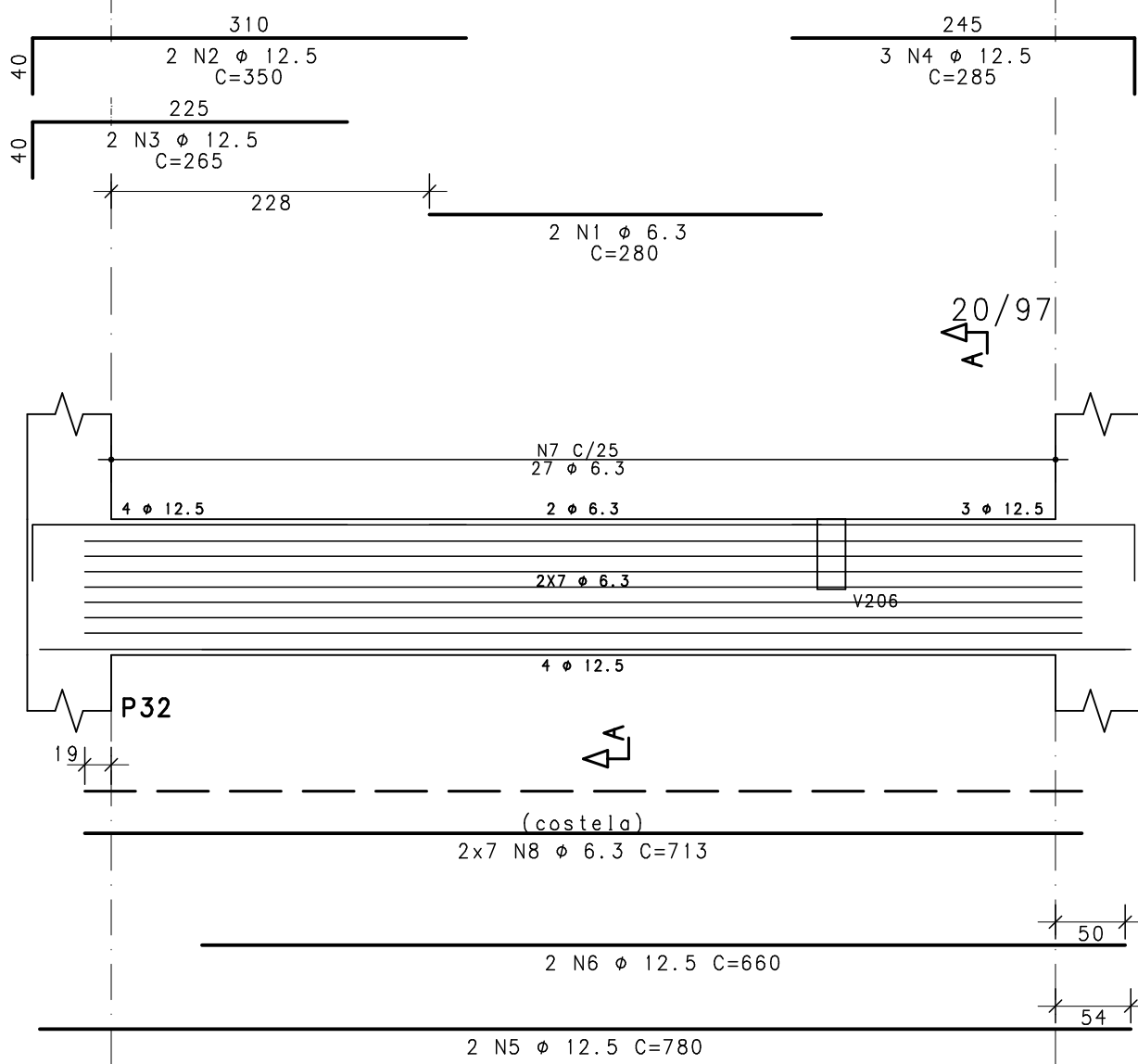
V224



Corte A

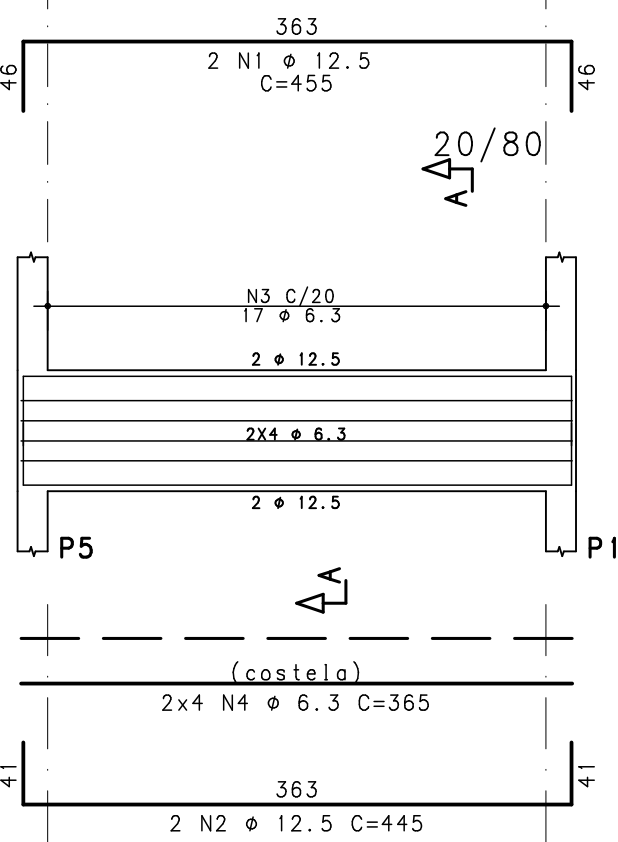
Corte B

V225



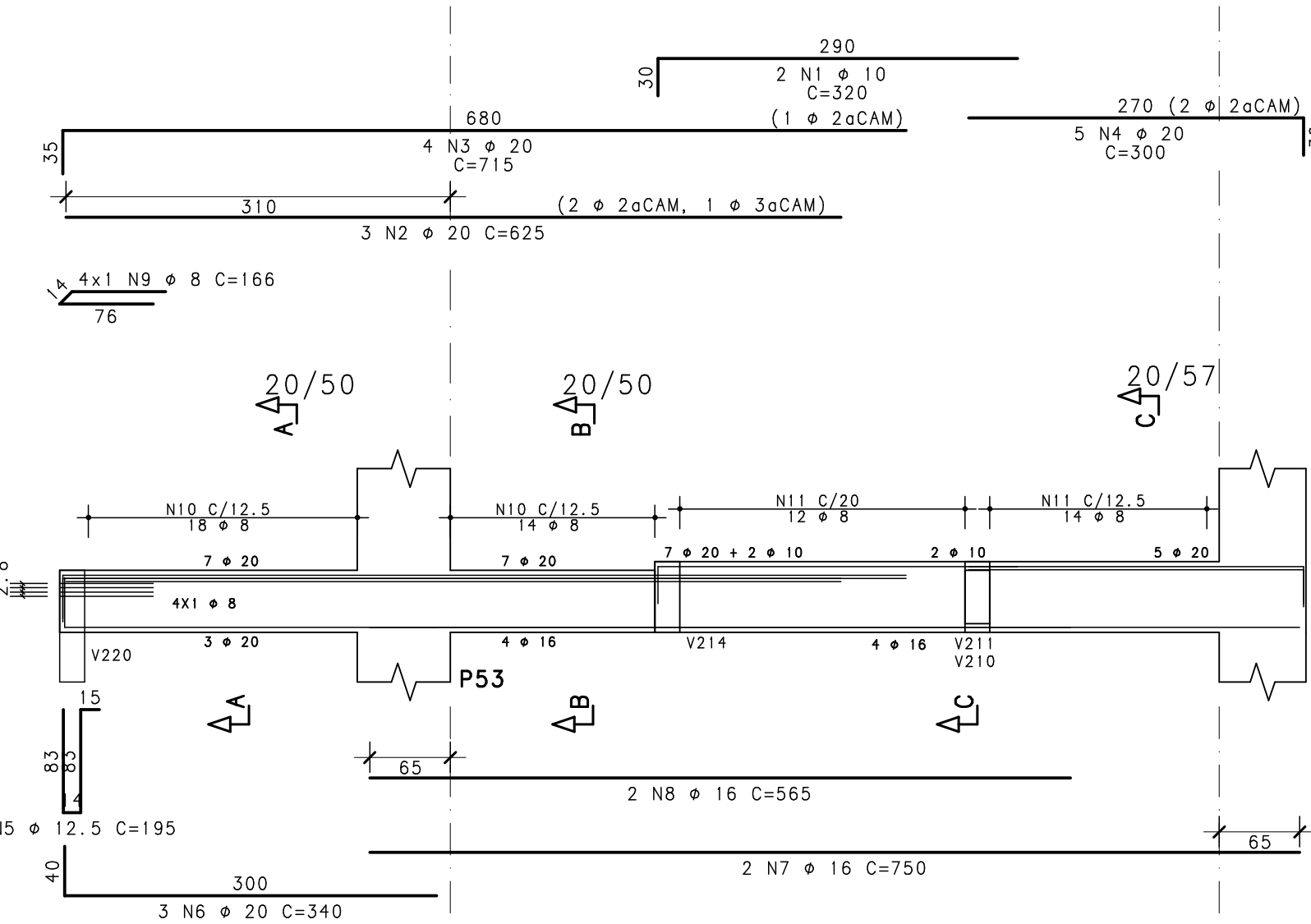
Corte A

V226



Corte A

V227

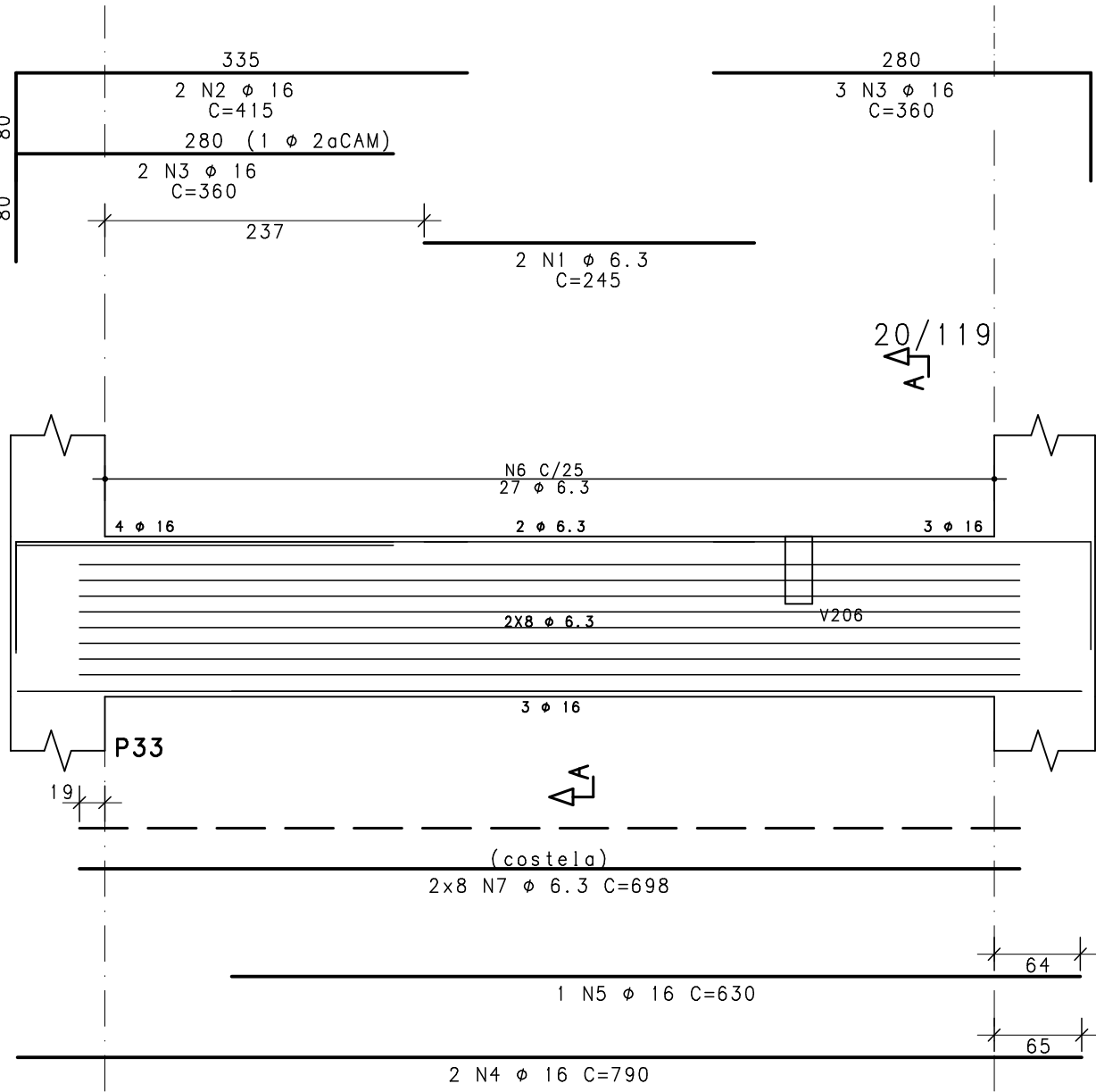


Corte A

Corte B

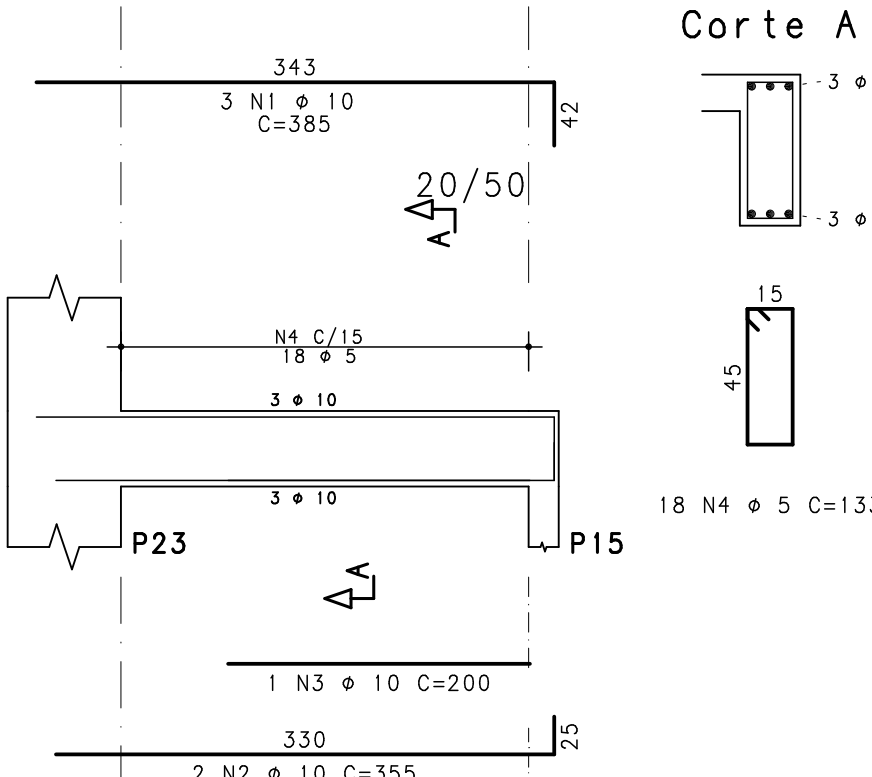
Corte C

V228



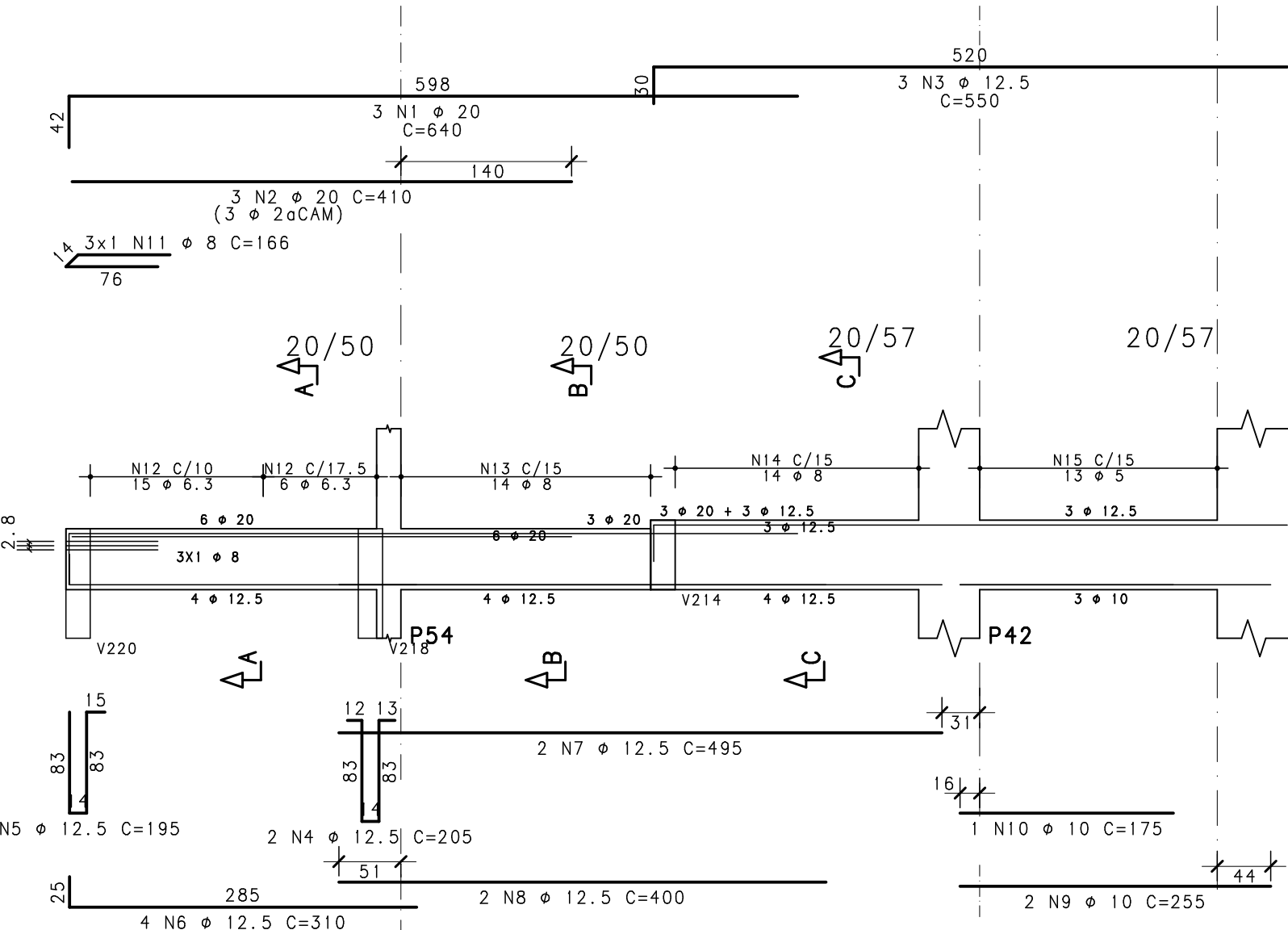
Corte A

V229



Corte A

V230



Corte A

Corte B

Corte C

NOTAS

- DIMENSÕES EM CENTÍMETROS, ELEVACOES EM METROS
- CONCRETO ESTRUTURAL:
Fck=30 MPa
CONSUMO DE CIMENTO >=320,0kg/m³.
- FATOR AGUA/CIMENTO MÁXIMO: 0,60
- CLASSE DE AGRESSIVIDADE II - URBANA
- MÓDULO DE ELASTICIDADE INICIAL A 28 DIAS IGUAL A 30670 MPa
- REALIZAR OS PROCEDIMENTOS DE CURA, RETIRADA DE FORMAS E DO ESCORAMENTO CONFORME NBR 14931:2004:
PROCEDER COM A CURA ÚMIDA POR NO MÍNIMO 07 (SETE) DIAS OU UTILIZAR A CURA QUÍMICA DOS ELEMENTOS DE CONCRETO.
- A EXECUÇÃO DA ESTRUTURA DEVERÁ CONTAR COM O ACOMPANHAMENTO DE UM TECNOLÓGISTA DE CONCRETO
- O ENGENHEIRO RESPONSÁVEL PELA OBRA DEVERÁ OBEDECER AS RECOMENDAÇÕES DAS NORMAS TÉCNICAS APLICÁVEIS, DEDICANDO ESPECIAL ATENÇÃO AS SEGUINTE ACTIVIDADES:
8.1. CONCRETO: PREPARO, CONTROLE, RECEBIMENTO, TRANSPORTE, LANÇAMENTO, ADENSAMENTO E CURA
8.2. FÓRMA: CONFERÊNCIA DAS MEDIDAS E POSIÇÕES, LIMPEZA, ESTANQUEIDADE, SATURAÇÃO DAS FÓRMAS ABSORVENTES (RETIRAR EXCESSO DE AGUA), CUIDADO COM O USO DOS DESMOLDANTES E RETIRADA DAS FÓRMAS
8.3. ARMAÇÃO: LIMPEZA, MONTAGEM, COBRIMENTO (USO DE ESPAÇADORES PLÁSTICOS ADEQUADOS), E GARANTIA DA POSIÇÃO DAS ARMADURAS ANTES E DURANTE A CONCRETAGEM
- COBRIMENTO MÍNIMO DA ARMADURA:
LAJES=2,0cm; VIGAS E PILARES=5,0cm; BLOCOS=5,0cm; ESTACAS=4,0cm.
- RECOMENDA-SE QUE OS MATERIAIS (ACO E CONCRETO) UTILIZADOS NESTE PROJETO SEJAM SUBMETIDOS A ENSAIOS TECNOLÓGICOS
- PREVER DRENAGEM E/OU IMPERMEABILIZAÇÃO PARA AS CORTINAS (CONTENCÕES).
- CONFERIR MEDIDAS NO LOCAL.

ACO	POS	BIT	QUANT	COMPRIMENTO	
				UNIT	TOTAL
		mm		cm	cm
V224					
50A	1	6.3	2	215	430
50A	2	16	2	690	1380
50A	3	16	2	540	1080
50A	4	16	2	400	800
50A	5	12.5	3	235	705
50A	6	10	4	315	1260
50A	7	16	2	800	1600
50A	8	6.3	38	214	8132
50A	9	6.3	12	256	3072
50A	10	6.3	12	693	8316
V225					
50A	1	6.3	2	280	560
50A	2	12.5	2	350	700
50A	3	12.5	2	265	530
50A	4	12.5	3	285	855
50A	5	12.5	2	780	1560
50A	6	12.5	2	660	1320
50A	7	6.3	27	228	6156
50A	8	6.3	14	713	9982
V226					
50A	1	12.5	2	455	910
50A	2	12.5	2	445	890
50A	3	6.3	17	194	3298
50A	4	6.3	8	365	2920
V227					
50A	1	10	2	320	640
50A	2	20	3	625	1875
50A	3	20	4	715	2860
50A	4	20	5	1500	15000
50A	5	12.5	3	195	585
50A	6	20	3	340	1020
50A	7	16	2	750	1500
50A	8	16	2	565	1130
50A	9	8	4	168	664
50A	10	8	32	135	4320
50A	11	8	26	149	3874
V228					
50A	1	6.3	2	245	490
50A	2	16	2	415	830
50A	3	16	5	360	1800
50A	4	16	2	790	1580
50A	5	16	1	630	630
50A	6	6.3	27	272	7344
50A	7	6.3	16	698	11168
V229					
50A	1	10	3	385	1155
50A	2	10	2	355	710
50A	3	10	1	200	200
50A	4	5	18	133	2394
V230					
50A	1	20	3	640	1920
50A	2	20	3	410	1230
50A	3	12.5	3	550	1650
50A	4	12.5	2	205	410
50A	5	12.5	2	195	390
50A	6	12.5	4	310	1240
50A	7	12.5	2	495	990
50A	8	12.5	2	400	800
50A	9	10	2	255	510
50A	10	10	1	175	175
50A	11	8	3	166	498
50A	12	6.3	21	134	2814
50A	13	8	14	135	1890
50A	14	8	14	149	2086
50A	15	5	13	147	1911

RESUMO DE AÇO			
ACO	BIT	COMPR	PESO
	mm	m	kgf
60A	5	43	7
50A	6.3	647	158
50A	8	133	53
50A	10	47	29
50A	12.5	135	130
50A	16	123	195
50A	20	104	257
Peso Total	60A =		7 kgf
Peso Total	50A =		821 kgf

EXE	00	PROJETO EXECUTIVO - LICITAÇÃO OBRA		EFICÁCIA 25/11/20
TIPO	REV	DESCRIÇÃO		DESENHO
REVISÕES				
MINISTÉRIO PÚBLICO DO ESTADO DE MINAS GERAIS				
SEDE DAS PROMOTORIAS DE JUSTIÇA DA COMARCA DE RIBEIRÃO DAS NEVES				
ENDERECO:			ÁREA TERRENO:	
RUA VERA LÚCIA DE OLIVEIRA ANDRADE, S/N,			3.235,71m2	
BAIRRO VILA ESPLANADA, RIBEIRÃO DAS NEVES			ÁREA CONSTRUÍDA:	
			3.915,46m2	
PROPRIETÁRIO:			CNPJ:	
			20.971.057/0001-45	
PROCURADORIA GERAL DE JUSTIÇA DO ESTADO DE MINAS GERAIS				
PROJETO DE ESTRUTURA DE CONCRETO ARMADO				
EMPRESA:			CNPJ:	
			06.301.115/0001-00	
ENGENHEIRO FABRÍCIO SILVA LIMA			CREA:	
CREA: 80.082/D-MG			82.624/D	
EFICÁCIA PROJETOS E CONSULTORIA LTDA			RESPONSÁVEL TÉCNICO:	
RESPONSÁVEL TÉCNICO:			NELSON URIAS PINTO GARIGLIO DA SILVA	
CONTEÚDO:			DATA:	
ARMAÇÃO DE VIGAS 2o PAVIMENTO - 05/08			25/11/20	
			FOLHA:	
			ESCALA:	
			INDICADA	
			40/90	